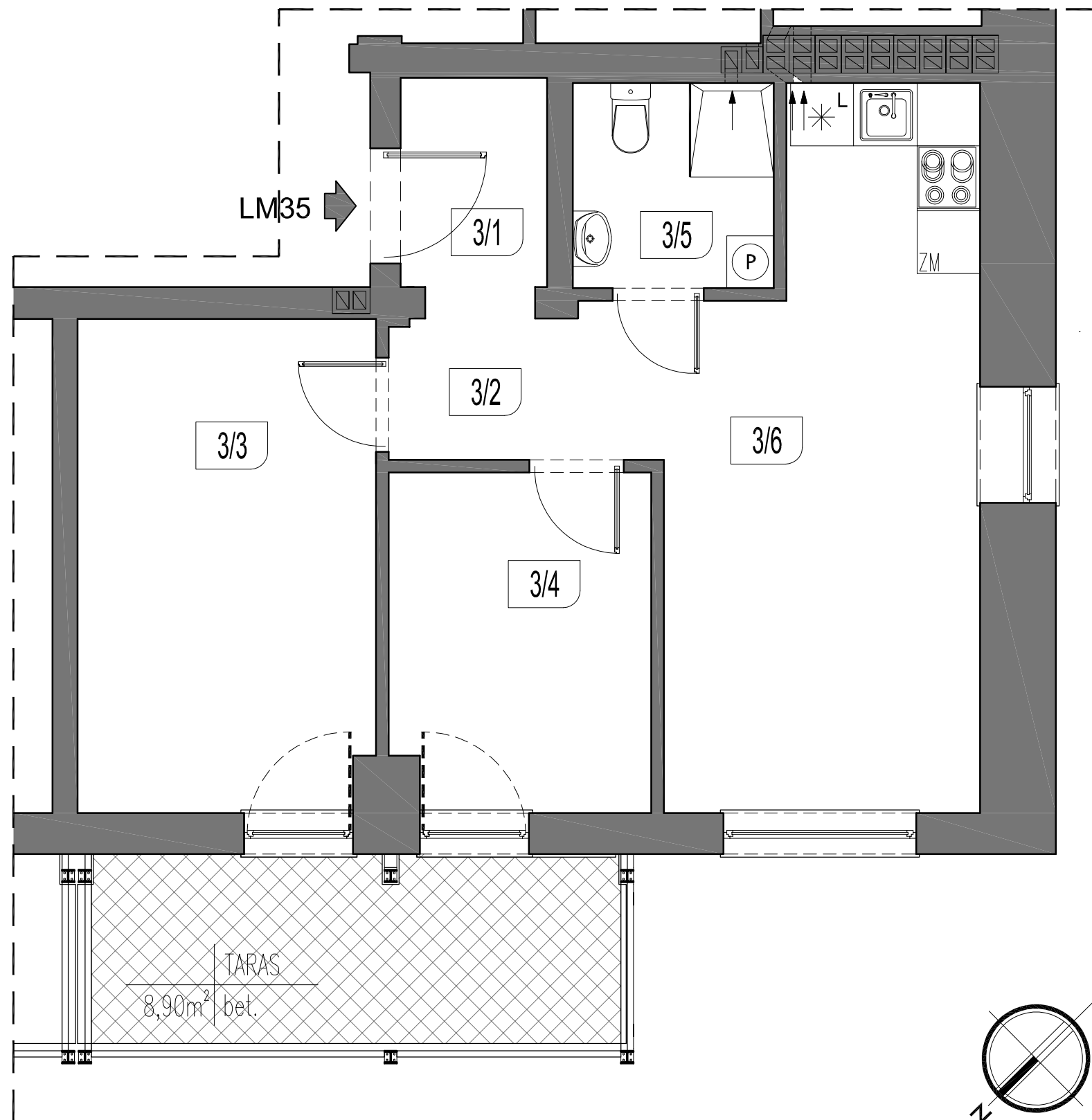


RZUT LOKALU MIESZKALNEGO NR 35 / UL. PRZEMYSŁOWA 4 / 89-600 CHOJNICE



BIURO SPRZEDAŻY:

adres:
ul. Przemysłowa 4
89-600 Chojnice

kontakt:
tel. 662 029 044
tel. 608 391 529

e-mail:
kontakt@chojnice-mieszkania.pl



MIESZKANIE NR 35

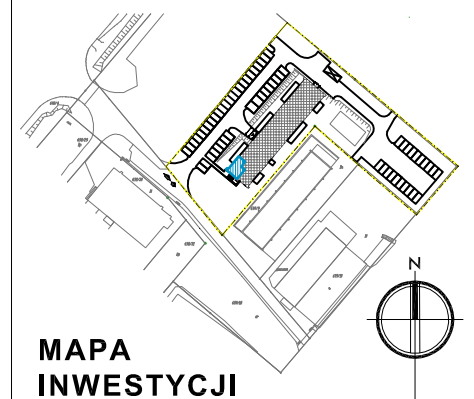
- PIĘTRO

III

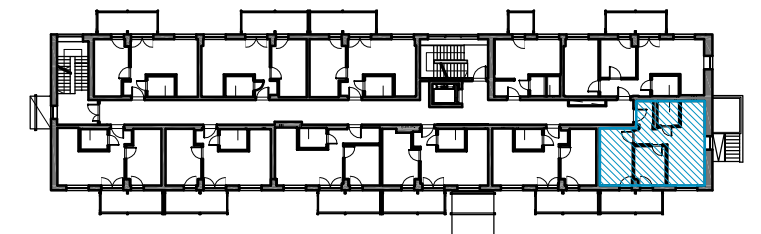
- POWIERZCHNIA

50,46m²

- * TARASY
- * KOMÓRKI LOKATORSKIE
- * OGRODZONY PARKING
- * AUTOMATYCZNY SZLABAN
- * PLAC ZABAW
- * TERENY ZIELONE
- * OKNA TRÓJSZYBOWE
- * MIESZKANIA O PODWYŻSZONEJ IZOLACYJNOŚCI CIEPLNEJ
- * BUDYNEK PRZYSTOSOWANY DLA OSÓB Z NIEPEŁNOSPRAWNOŚCIĄ



LOKALIZACJA MIESZKANIA W BUDYNKU



Zestawienie pomieszczeń

L.p.	Nazwa pomieszczenia	Posadzka	Pow. [m ²]
3/1	PRZEDPOKÓJ	panele	3,11
3/2	KOMUNIKACJA	panele	3,65
3/3	SYPIALNIA	panele	13,31
3/4	SYPIALNIA	panele	8,00
3/5	ŁAZIENKA	pl. ceram.	3,76
3/6	ANEKS KUCH. + SALON	panele	18,63

RAZEM: 50.46

